

# 100 SERİSİ

## SOĞUTMA SIVILARI İÇİN DÖNER SIZDIRMAZLIK BAŞLIKLARI



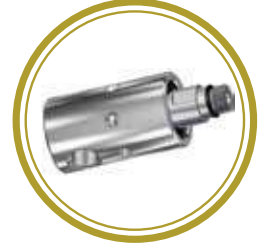
- Metal işleme tezgahları içi, kapalı sistem, akışkan transferi
- Kolay montaj edilir
- Drenaj delikleri
- Silisyum karbür sızdırmazlık elemanları
- Anti-korozif alüminyum gövde
- Titreşimsiz çalışma
- Kapalı tip rulman korumalı, kapalı tip sızdırmazlık grubu

### ÇALIŞMA ÖZELLİKLERİ

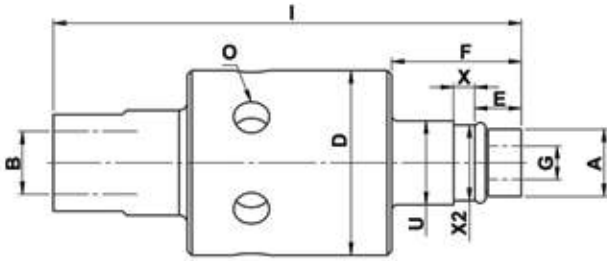
Maks. Basınc	: 40 Bar 580 PSI
Maks. Devir	: 10,000 Rpm
Maks. Debi	: 80 L/Min



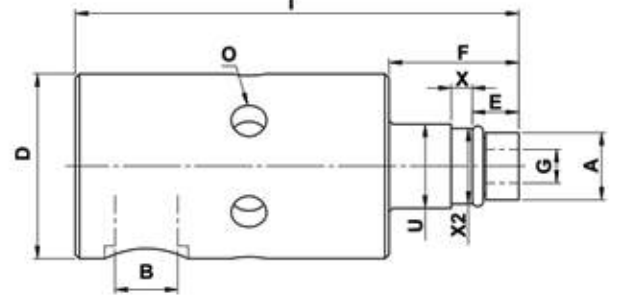
\* Kuru (Akışkan Olmadan)  
Çalıştırmayınız !



**EKSENEL (180°) BAĞLANTILI**



**RADYAL (90°) BAĞLANTILI**



	MODEL NO	B	D Ø	I	A - ŞAFT	E	X	F	G Ø	X2	U	O	KG
EKSENEL (180°) BAĞLANTILI	100-344-403	1/4" NPT	44	112	5/8" - 18 UNF - Sol	11	5	31	8	18	22	8,5	0,33
	100-444-531	1/4" BSP	44	112	M16 X 1.5 - Sol	11	5	31	8	18	22	8,5	0,33
	100-544-403	3/8" NPT	44	112	5/8" - 18 UNF - Sol	11	5	31	8	18	22	8,5	0,33
	100-644-531	3/8" BSP	44	112	M16 X 1.5 - Sol	11	5	31	8	18	22	8,5	0,33
RADYAL (90°) BAĞLANTILI	105-344-403	1/4" NPT	44	103	5/8" - 18 UNF - Sol	11	5	31	8	18	22	8,5	0,30
	105-444-531	1/4" BSP	44	103	M16 X 1.5 - Sol	11	5	31	8	18	22	8,5	0,30
	105-544-403	3/8" NPT	44	106	5/8" - 18 UNF - Sol	11	5	31	8	18	22	8,5	0,30
	105-644-531	3/8" BSP	44	106	M16 X 1.5 - Sol	11	5	31	8	18	22	8,5	0,30

\* Daha düşük çalışma koşullarında kullanılabilir, bilgi için irtibata geçiniz.