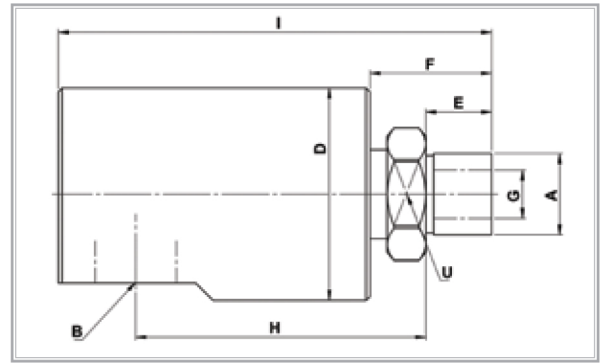




- Monoflow
- Self supported sealing
- Radial or axial connection
- Light weight design
- Low torque
- Aluminium housing
- Carbon steel or stainless shaft

OPERATING CONDITIONS

Max. Pressure : 10 Bar
Max. Speed : 2500 Rpm
Max. Temperature : 100°
Max. Vacuum : 7 kPa



SIZE DN	B	MODEL NO	A - SHAFT	D Ø	I	E	F	G Ø	U	H	KG
6	1/8" NPT	2010-015-100	1/8" NPT-RH	32	63	11	18	3,2	16	42	0,15
		2010-015-101	1/8" NPT-LH	32	63	11	18	3,2	16	42	0,15
	1/8" BSP	2010-015-200	1/8" BSP-RH	32	63	11	18	3,2	16	42	0,15
		2010-015-201	1/8" BSP-LH	32	63	11	18	3,2	16	42	0,15
8	1/4" NPT	2025-015-102	1/4" NPT-RH	40	82	13	29	6,5	22	58	0,25
		2025-015-103	1/4" NPT-LH	40	82	13	29	6,5	22	58	0,25
	1/4" BSP	2025-015-202	1/4" BSP -RH	40	82	13	29	6,5	22	58	0,25
		2025-015-203	1/4" BSP -LH	40	82	13	29	6,5	22	58	0,25
10	3/8" NPT	2037-015-104	3/8" NPT-RH	44	87	15	24	8,5	22	58	0,35
		2037-015-105	3/8" NPT-LH	44	87	15	24	8,5	22	58	0,35
	3/8" BSP	2037-015-204	3/8" BSP-RH	44	87	15	24	8,5	22	58	0,35
		2037-015-205	3/8" BSP-LH	44	87	15	24	8,5	22	58	0,35
15	1/2" NPT	2050-015-106	1/2" NPT-RH	55	112	17	31	12,5	30	75	0,65
		2050-015-107	1/2" NPT-LH	55	112	17	31	12,5	30	75	0,65
	1/2" BSP	2050-015-206	1/2" BSP-RH	55	112	17	31	12,5	30	75	0,65
		2050-015-207	1/2" BSP-LH	55	112	17	31	12,5	30	75	0,65
20	3/4" NPT	2075-015-108	3/4" NPT-RH	69	119	20	33	17,5	36	76	1,05
		2075-015-109	3/4" NPT-LH	69	119	20	33	17,5	36	76	1,05
	3/4" BSP	2075-015-208	3/4" BSP-RH	69	119	20	33	17,5	36	76	1,05
		2075-015-209	3/4" BSP-LH	69	119	20	33	17,5	36	76	1,05
25	1" NPT	2100-015-110	1" NPT-RH	82	134	21	40	25	40	85	1,5
		2100-015-111	1" NPT-LH	82	134	21	40	25	40	85	1,5
	1" BSP	2100-015-210	1" BSP-RH	82	134	21	40	25	40	85	1,5
		2100-015-211	1" BSP-LH	82	134	21	40	25	40	85	1,5
32	1 1/4" NPT	2125-015-112	1 1/4" NPT-RH	95	159	23	43	32	50	105	2,5
		2125-015-113	1 1/4" NPT-LH	95	159	23	43	32	50	105	2,5
	1 1/4" BSP	2125-015-212	1 1/4" BSP-RH	95	159	23	43	32	50	105	2,5
		2125-015-213	1 1/4" BSP-LH	95	159	23	43	32	50	105	2,5
40	1 1/2" NPT	2150-015-114	1 1/2" NPT-RH	105	185	23	53	38	60	127	3,5
		2150-015-115	1 1/2" NPT-LH	105	185	23	53	38	60	127	3,5
	1 1/2" BSP	2150-015-214	1 1/2" BSP-RH	105	185	23	53	38	60	127	3,5
		2150-015-215	1 1/2" BSP-LH	105	185	23	53	38	60	127	3,5